

7.6.27.2. HORTALIZAS DE FRUTO-TOMATE:
Serie histórica de superficie y producción según épocas de recolección

Años	Recolección del 1-I al 31-V		Recolección del 1-VI al 30-IX		Recolección del 1-X al 31-XII	
	Superficie (miles de hectáreas)	Producción (miles de toneladas)	Superficie (miles de hectáreas)	Producción (miles de toneladas)	Superficie (miles de hectáreas)	Producción (miles de toneladas)
2010	10,7	946,2	42,3	2.862,3	6,2	504,2
2011	6,5	603,3	35,6	2.389,2	9,1	871,7
2012	7,1	652,7	29,9	2.292,6	11,6	1.101,1
2013	11,2	1.016,0	28,4	2.109,0	7,0	647,9
2014	11,7	1.061,3	38,0	3.300,1	4,9	504,1
2015	10,9	1.017,9	41,2	3.275,5	6,0	539,3
2016	11,5	1.174,4	46,7	3.611,2	4,6	447,9
2017	10,9	995,5	45,3	3.665,0	4,6	503,0
2018	11,3	991,8	40,1	3.336,1	4,7	440,6
2019	10,4	894,6	42,2	3.698,7	4,3	407,3
2020	9,7	870,6	41,5	3.084,9	4,3	357,3

GRÁFICO 7.6.27.2. Evolución de la superficie de tomate según época de recolección (miles de hectáreas)

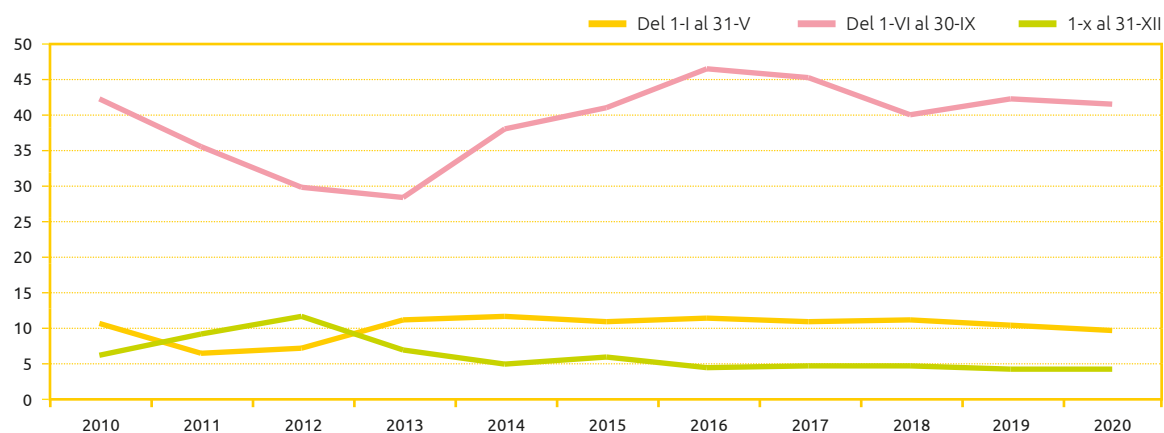


GRÁFICO 7.6.27.2. Evolución de la producción de tomate según época de recolección (miles de toneladas)

